

# LA BOITE À JOUJOUX

MUSIQUE : CLAUDE DEBUSSY

TEXTE ET INTERPRÉTATION  
ÉLÉONORE DUPRAZ

PIANO  
VINCA BONNAUD

ILLUSTRATIONS  
LUCIE DELPIERRE



CONTE MUSICAL TOUT PUBLIC

À PARTIR DE 6 ANS

DURÉE : 45 MINUTES

COMPAGNIE  
DU DOMAINE  
THÉÂTRAL

LA COMPAGNIE DU DOMAINE THÉÂTRAL



# La Boîte à Joujoux

© Cie du Domaine Théâtral

*Conte musical*  
*Tous public à partir de 6 ans*  
*Durée : 45 minutes*

Fidèle à la musique de Claude Debussy, qui date de 1913 et avec un texte plus actuel, afin de le rendre accessible à la jeune génération, ce concert-lecture nous fait plonger dans l'univers magique de la Boîte à Joujoux, pour un voyage onirique et poétique à la quête de nos souvenirs et rêves d'enfants.

Le spectacle raconte l'histoire de Mihi, personnage qui peut entrer dans la Boîte à Joujoux et y vivre des aventures avec ses deux compagnons : un hibou et un jaguar.

Ils mènent une vie paisible, jusqu'à ce qu'une mystérieuse ombre fasse son apparition dans la boîte.

Jouant sur différents niveaux de lectures, cette pièce raconte autant l'épopée de Mihi et ses amis, que la quête de sa propre ombre et du désir d'appivoiser nos peurs.



## PROJECTION D'ILLUSTRATIONS

La compagnie propose également une version avec projection de dessins, issus du livre CD, pour les lieux qui disposeraient d'un dispositif de projection image/vidéo.

Les dessins de Lucie Delpierre ont été créés spécialement pour cette version de la Boîte à Joujoux et ajoutent une dimension supplémentaire à l'histoire.

## MEDIATION

La représentation peut être accompagné d'un temps de médiation pour faire découvrir la musique classique aux plus jeunes, en utilisant des extraits de la partition de la Boîte à Joujoux, ainsi qu'un temps d'échange autour des personnages et de l'histoire inventée par Eléonore Dupraz.



SCAN ME

Retrouvez plus d'informations, photos et vidéos sur notre site internet :  
[www.domainetheatral.fr](http://www.domainetheatral.fr)

# Concert-lecture



*Cie du Domaine Théâtral*

Diffusion : Eléonore Dupraz



• 06.75.41.47.25



• domainetheatral@gmail.com

## L'EQUIPE ARTISTIQUE

### Vinca Bonnaud, piano

Vinca a étudié le piano au conservatoire de Nîmes puis au CNSM de Lyon. Diplômée d'Etat pour l'enseignement du piano, elle occupe depuis 2003 un poste de professeur titulaire au Conservatoire Régional d'Annecy. En parallèle, elle met ses compétences de pianiste au service de divers projets musicaux et théâtraux.



### Eléonore Dupraz, texte, interprétation

Eléonore a étudié le théâtre au Conservatoire d'Annecy. Depuis ses débuts elle écrit, joue ou met en scène en fonction des projets. Passionnée par le lien entre texte, théâtre et musique, elle a à coeur, dans son travail, de défendre l'interactions entre ses disciplines.



### *La Boîte à Joujoux - Le livre CD*

Un livre CD, illustré par Lucie Delpierre, a été édité en parallèle de ce projet, grâce à un financement participatif sur la plateforme [Ulule](https://www.ulule.com).

Sorti en août 2022, plus d'une centaine d'exemplaires ont été vendus en trois mois. Il est désormais disponible à la vente sur internet.



Pour en savoir plus, rendez-vous sur le site de la compagnie du Domaine Théâtral : [www.domainetheatral.fr](https://www.domainetheatral.fr)

# LE DOMAINE THÉÂTRAL

La Compagnie du Domaine Théâtral est basée en Corrèze (19) et s'adresse à un public de tout âge et issu de tout milieu. Nous souhaitons rendre accessible le poétique, le sensible tout en assumant que la culture ne va pas de soi, qu'elle se construit et se transforme au contact du public. Pour se faire, elle crée des spectacles faciles à jouer partout (dans les jardins, les salons, les médiathèques), elle explore différents thèmes touchant au Patrimoine (local ou universel) tout en restant liée aux sujets actuels de la société (enfance, écologie, féminisme,...).



La démarche du Domaine Théâtral s'inscrit dans la recherche et la production de projets se confrontant avec rigueur et originalité aux questionnements de la pensée scénique et dramaturgique (texte, mise en scène, jeu d'acteur) et aussi en défendant des **projets pluridisciplinaires** (musique, radio, arts plastiques, ...)

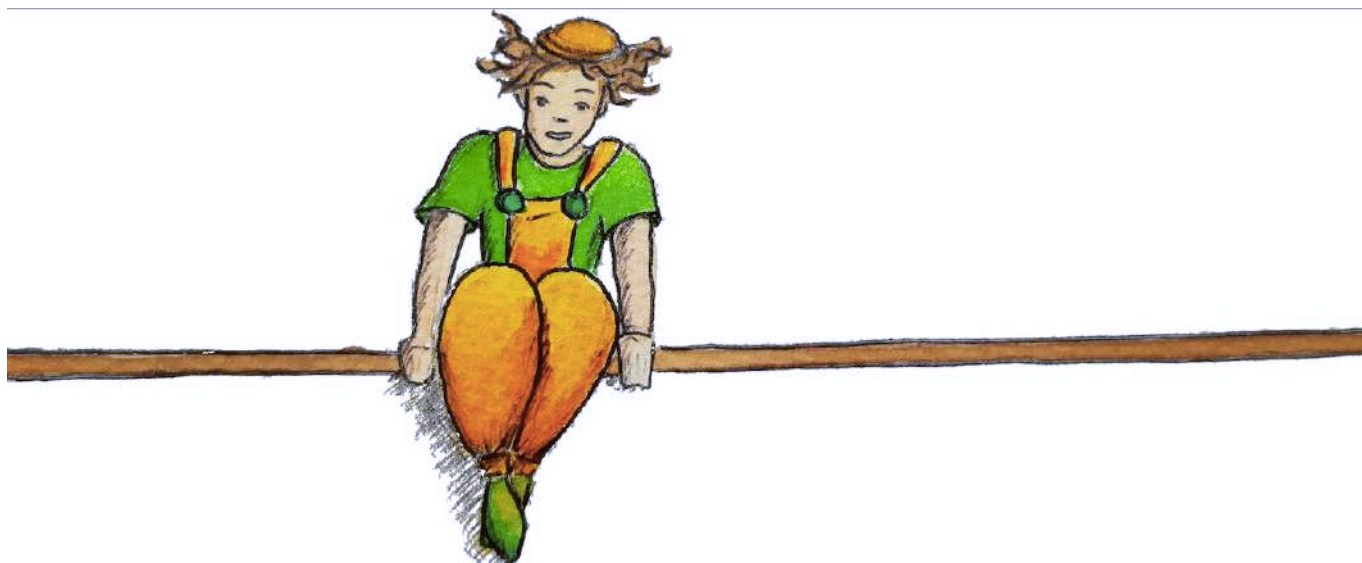
Les membres de la Compagnie défendent un travail toujours rigoureusement pensé et construit qui s'affranchit d'une réflexion uniquement conceptuelle, afin de partager avec passion, enthousiasme et ardeur leur amour du partage, de l'art et du spectacle vivant.

Plus d'informations sur la compagnie : [www.domainetheatral.fr](http://www.domainetheatral.fr)

Facebook : [@domainetheatral](https://www.facebook.com/domainetheatral)



SCAN ME



## PARTENAIRES



Mouton Production - Lyon



Auditorium Argonay (74)



Mairie Altilac



ACX Radio

# FICHE TECHNIQUE

Nombre de personnes sollicitées pour une représentation : Deux, la pianiste et la comédienne.

Nombre de représentations possibles par jour : Deux.

Planning d'installation / générale :

Installation + filage : 2 heures.

Démontage : 30 minutes.

Durée spectacle : 45 minutes

Technique :

La compagnie est en tournée sans technicien.

Plateau :

Adaptable en fonction du lieu. Ce concert lecture peut se jouer dans de petits espaces, sans scène (salon privé, médiathèque, chapelle, ...)

Si scène, dimensions minimales plateau : Ouverture : 2,50 mètres / Profondeur : 2 mètres.

Lumières :

Pas de besoin particulier, un plan feu simple peut être envisagé ou proposé.

Sonorisation :

Si grande salle uniquement, sonorisation pour piano électronique et micro cravate. Pas de sonorisation en petite salle. Besoin d'un branchement électrique pour le piano.

Matériel apporté par la compagnie :

- Un piano numérique installé à jardin

## Pour la version avec projection des dessins :

Matériel : un vidéo projecteur et un écran de projection

Technique : un régisseur pour faire défiler les images (la compagnie peut venir avec son régisseur, si besoin)